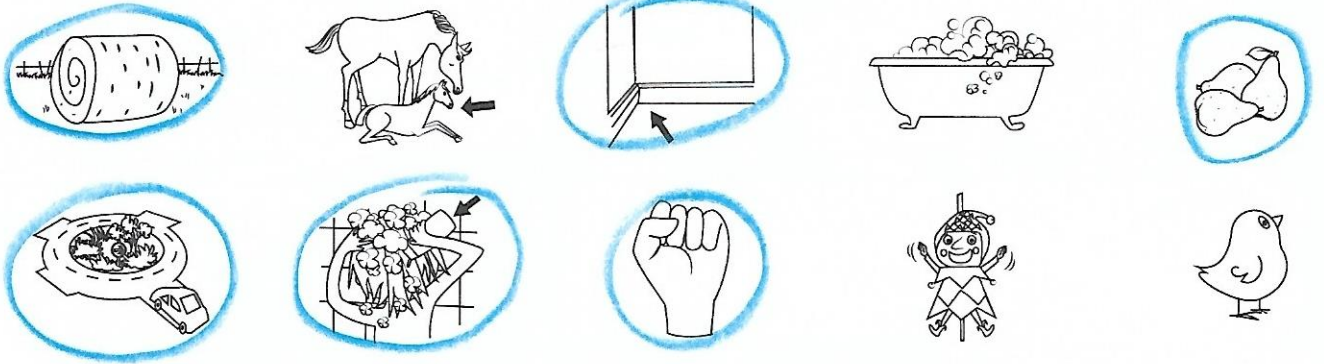




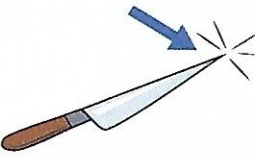
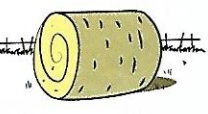
 oin  oin oin



1.  Colorie les dessins si tu  entends le son oin.



2.  Dessine un rond pour chaque son et  coche le rond du son oin.

<p>pointe</p>  <p>o o <input checked="" type="checkbox"/> o</p>	<p>grain</p>  <p>o o <input checked="" type="checkbox"/></p>	<p>pointu</p>  <p>o <input checked="" type="checkbox"/> o o</p>	<p>Poin</p>  <p>o <input checked="" type="checkbox"/></p>
---	--	--	---

3.  Entoure les mots quand tu  vois oin.

lion loin pion point bain
 main soin peinture rejoindre moins

4.  Complète les listes. [Exemples de propositions].

pattes	queue	grain	bec
shampooing	le bain	savon	gel douche
main	poing	doigt	bras

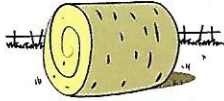
5. ✂ Barre l'intrus dans chaque ligne.

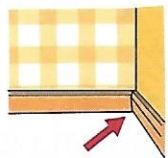
loin pointu joindre témoin poireau recoin


pointe goinfre rejoindre couloir coincer groin


camion peinture lointain foin moins

6. ✎ Écris le mot sous chaque dessin. N'oublie pas l'article.

 le foin

 un coin

 la peinture

 le groin

7. 📖 Lis et ✎ complète chaque phrase avec le bon mot.

point / pois

- Je mange des petits pois ce midi.
- À la fin d'une phrase, il faut un point.

foin / fois

- La vache mange du foin.
- Il était une fois une petite vache très triste.

moins / moi

- Veux-tu jouer avec moi ?
- Tu as moins de bonbons que ton copain.

8. ➡ Relie et ✎ recopie la phrase qui correspond au dessin.

La porte a un chapeau pointu.
Titouan est coincée.



Titouan a un chapeau pointu.