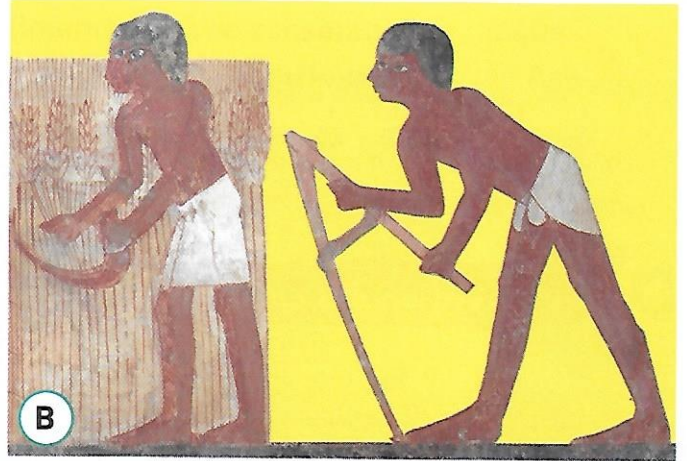
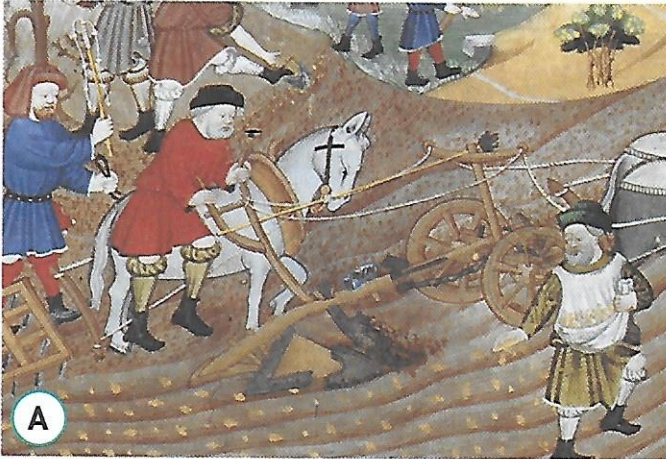


L'AGRICULTURE

Date: _____

A

Les outils des champs à différentes époques



1 Relie chaque légende à la photo correspondante.

Au début de l'Antiquité, les paysans travaillaient à la main avec des outils simples. •

Au cours de l'Antiquité, les Gaulois ont inventé la moissonneuse tirée par un âne. •

Au Moyen Âge, les paysans ont inventé la charrue qui permet de retourner la terre avant de semer. •

À la fin du XIX^e siècle, les agriculteurs les plus riches ont pu acheter les premières machines à moteur. •

• Photo A

• Photo B

• Photo C

• Photo D

2 Remets ces quatre photos dans l'ordre chronologique.



B

La frise chronologique

3 Complète la frise chronologique.

a. Colorie l'Antiquité en orange, le Moyen Âge en bleu, les Temps modernes en rose et la période contemporaine en vert. Complète la légende.

b. Place au bon endroit : les outils simples avant l'an 1, la moissonneuse tirée par un âne vers l'an 1, la charrue vers l'an 1500 et la machine à moteur vers l'an 1900.



l'Antiquité le Moyen Âge les Temps modernes la période contemporaine

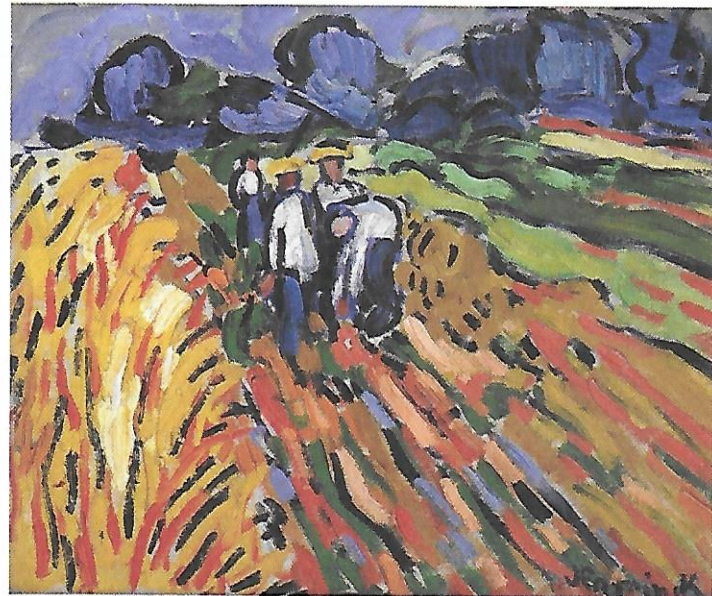
C

Histoire des arts



4 Souligne le nom de l'artiste en rouge, celui du tableau en bleu et sa date en vert.

Maurice de Vlaminck, *Les Ramasseurs de pommes de terre*, 1904



5 Réponds aux questions.

a. Qui sont les personnes représentées ?

b. Utilisent-elles des outils ou travaillent-elles à la main ? _____

c. Comment sont les couleurs choisies par l'artiste : vives ou sombres ? _____

JE RETIENS

→ Au fil du temps, les agriculteurs ont amélioré leurs outils et leurs techniques.

Ils ont d'abord travaillé la terre à la main avec des outils simples.

Ils ont inventé la _____ et, plus tard, la _____.

Au XIX^e siècle, ils ont utilisé les premières machines à _____.